

# Befolkningsprognos 2016-2040



## **Sammanfattning**

Under de senaste fyra åren har befolkningen ökat med ungefär 950 personer, en årlig ökning på drygt 230 personer.

Vetlanda kommuns befolkning uppgick år 2016 till 27 241 personer, en ökning med 368 personer jämfört med 2015. Den största befolkningsökningen i modern tid.

Inflyttning från utlandet är den främsta orsaken till den totala befolkningsökningen.

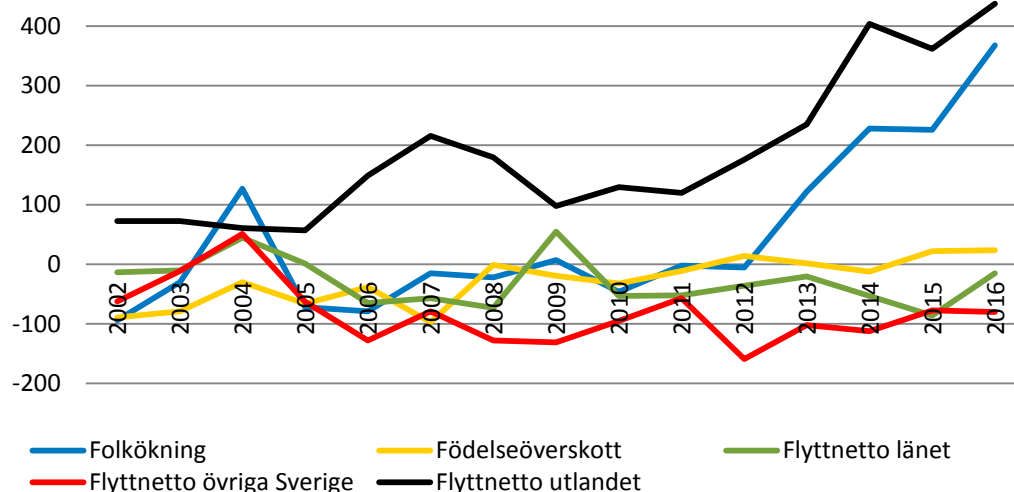
## **Förord**

Under 2016 togs en prognos fram för hela kommunen till och med 2040. Första prognosåret var 2016. Prognosen bygger på antaganden om antalet födda, döda, in- och utflyttade. Dessa fyra antagande baseras på hur kommunen utvecklats de senaste åren samt en beräkning av befolkningsutvecklingen tio år framåt.

I februari 2017 redovisade Statistiska centralbyrån befolkningsförändringar för 2016. Därmed kan en jämförelse göras mellan det första prognosåret och den faktiska utvecklingen. I nedanstående redovisning görs en jämförelse mellan den faktiska befolkningen 2016 och prognosen som sträcker sig fram till 2040.

Det man bör tänka på när det gäller prognoser är att det alltid finns en viss osäkerhet i resultatet. Om faktorer i samhället förändras, såsom arbetslöshet, bostadsmarknad, familjepolitik, invandring eller den ekonomiska konjunkturen, påverkas utfallet av befolkningsprognosen.

## Befolkningsutveckling 2002-2016



Diagrammet ovan visar på en folkökning från och med 2013. Under de senaste fyra åren har befolkningen ökat med ungefär 950 personer, en årlig ökning på drygt 230 personer. Inflyttning från utlandet är den främsta orsaken till den totala befolkningsökningen. En annan orsak är att det under de senaste åren har fötts något fler barn jämfört med antalet avlidna personer.

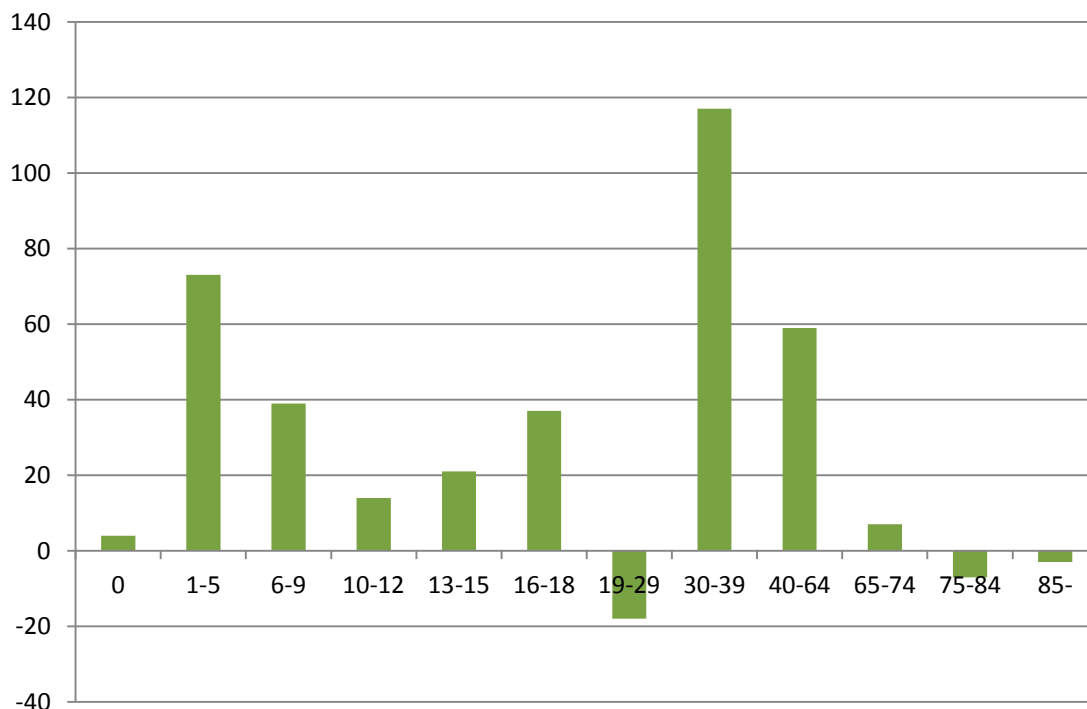
## Befolkningsförändringar under 2016

Vetlanda kommuns befolkning uppgick år 2016 till 27 241 personer, en ökning med 368 personer jämfört med 2015. Vid en jämförelse med övriga kommuner i länet hamnar Vetlanda på en sjätteplats i ökningstakt efter bland annat grannkommunerna Eksjö och Sävsjö.

Folkmängd		Folkökning			Födda		Döda		Födelseöverskott	
27 241		368			315		291		24	
Inflyttade				Utflyttade						
Totalt	Länet	Sverige	Utlandet	Totalt	Länet	Sverige	Utlandet			
1 441	351	595	495	1 098	366	675	57			
Flyttningsnetto										
Total		Länet		Sverige		Utlandet				
343		-15		-80		438				

Kommunen ökar sin befolkning främst beroende på inflyttningen från utlandet. Diagrammet nedan redovisar den totala nettoinflyttningen under 2016 i olika åldersklasser.

Av den nettoinflyttning som sker till kommunen är 38 % i åldern 0-12 år. Ungefär lika stor andel av inflyttningen är i åldrarna mellan 30 till 39 år. I åldersklassen 19 till 29 år är nettot negativt, oftast på grund av ungdomar flyttar från kommunen för studier.



### Utfall av 2016 års befolkningsprognos

Första prognosåret för den befolkningsprognos som redovisas i nästa avsnitt är 2016. En jämförelse av faktisk utveckling och prognos visar på följande resultat:

	2016	Prognos	Differens
Folkmängd	27 241	27 137	104
Födelseöverskott	24	33	-9
Flyttningsöverskott	343	230	113

Vid en granskning av olika åldrar i 2016 års befolkning jämfört med prognosen är det främst i tre åldersklasser som skillnaden är framträdande. I åldersklasserna 1-5 år, 16-18 år och 25-39 år har befolkning ökat med fler än prognosticerat. Det omvända förhållandet gäller åldersklassen 20-24 år där antagande i prognosen var att befolkningen skulle öka mer än det faktiska utfallet.

Ålder	2016	Prognos	Differens
0	319	326	-7
1-5	1 625	1 602	23
6	338	335	3
7-15	2 821	2 818	3
16-18	964	936	28
19	302	306	-4
20-24	1 555	1 574	-19
25-39	4 449	4 382	67
40-59	6 833	6 818	15
60-64	1 694	1 688	6
65-79	4 548	4 550	-2
80-84	841	840	1
85-89	614	612	2
90-94	271	280	-9
95-w	67	68	-1
Summa	27 241	27 137	104

### Befolkningsutveckling 2016-2040

En befolkningsprognos utgår ifrån antagande om födda, döda, in-och utflyttade. Resultatet av de antagande som gjordes i prognosen för 2016-2040 innebär att befolkningen år 2040 uppgår till drygt 28 000 personer. Anatagandena utgår från en relativt stor inflyttning under de första tre åren. Antalet födda beräknas uppgå till drygt 300 under de första fyra åren. Födelsenettet förväntas därför vara positivt under första delen av prognosperioden. Nedan redovisas faktisk befolkningsförändring 2016 och prognos fram till 2040.

År	Folkmängd	Folkökning	Födelsenetto	Flyttningsnetto
2016	27 241	368	24	343
2017	27 381	244	14	230
2018	27 619	238	18	220

2019	27 782	164	14	150
2020	27 841	59	9	50
2021	27 896	55	5	50
2022	27 937	40	0	40
2023	27 974	37	-3	40
2024	28 004	31	-9	40
2025	28 030	26	-14	40
2026	28 049	19	-21	40
2027	28 062	13	-27	40
2028	28 068	7	-33	40
2029	28 071	1	-39	40
2030	28 066	-4	-44	40
2031	28 058	-8	-48	40
2032	28 047	-12	-52	40
2033	28 036	-12	-52	40
2034	28 024	-12	-52	40
2035	28 014	-10	-50	40
2036	28 007	-7	-47	40
2037	28 003	-3	-43	40
2038	28 004	1	-39	40
2039	28 009	5	-35	40
2040	28 019	10	-30	40

### Förändringar i olika åldrar fram till 2040

Vid en jämförelse med de faktiska befolkningsuppgifterna för 2016 och prognosen ökar antalet skolungdomar. Störst ökning sker i ålderklassen 16-19 år. I gruppen äldre är det i åldrarna 80 år och äldre som ökar. Antalet i åldrarna 40 till 64 år förväntas minska.

Ålder	2016	2040	Differens
0-6	2 282	2 087	-195
7-15	2 821	2 898	77
16-19	1 266	1 440	174
20-24	1 555	1 599	44
25-39	4 449	4 499	50
40-64	8 257	8 118	-409
65-79	4 548	4 625	77
80-89	1 455	2 071	616
90-w	338	682	344
Summa	27 241	28 019	778

### Förändringar i kommunens olika delar

Orter	2016	2040	Differens
Vetlanda centralort	13 743	15 950	2 207
Björköby	317	253	-64
Ekenässjön	1 489	1 076	-413
Farstorp	118	119	1
Holsbybrunn	782	572	-210
Korsberga	733	617	-116
Kvillsfors	493	331	-162
Landsbro	1 478	1 850	372
Myresjö	716	550	-166
Nye	184	161	-23
Pauliström	251	430	179
Ramkvilla	161	128	-33
Sjunnen	406	306	-100
Skede	285	235	-50

Landsbygdsområde	2016	2040	Differens
Vetlanda landsbygd	689	649	-40
Bäckseda landsbygd	286	325	39
Näsby landsbygd	199	223	24
Fröderyd landsbygd	356	354	-2
Bäckaby landsbygd	215	190	-25
Ramkvilla landsbygd	273	223	-50
Södra Solberga landsbygd	144	145	1
Korsberga landsbygd	348	257	-91
Lemnhult landsbygd	134	146	12
Näshult landsbygd	332	268	-64
Stenberga landsbygd	162	146	-16
Skirö landsbygd	291	267	-24
Nye landsbygd	189	173	-16
Alseda landsbygd	689	544	-145
Ökna landsbygd	185	138	-47
Karlstorp landsbygd	179	158	-21
Skede landsbygd	276	233	-43
Björkö landsbygd	333	245	-88
Nävelsjö landsbygd	435	402	-33
Lannaskede landsbygd	98	101	3
Myresjö landsbygd	252	226	-26